

トランジスタ・モジュール (NPN) ダーリントン接続 4個/6個内蔵

○ ダーリントン・トランジスタを4個/6個内蔵

○ フリーホイール・ダイオード付

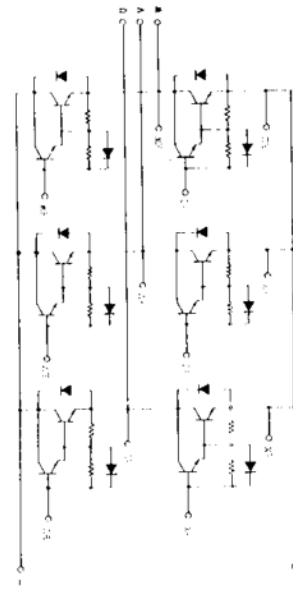
○ 電極と金属ケース部分が絶縁されている

○ ファストン端子による接続

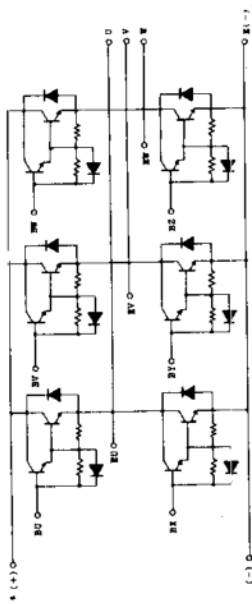
○ 直流電流増幅率は80以上 (定格電流にて)

■等価回路

EL-1



EL-2



注1.  $T_c = 25^\circ\text{C}$ . 注2. AC, 1分間.

型名	最大定格 ( $T_a = 25^\circ\text{C}$ )													電気的特性						
	$V_{CE0}$ (V)	$V_{CEX(SUS)}$ $V_{CE0}$ #	$V_{EB0}$ (V)	$I_C$ (A)	$I_{CP}$ (A)	$I_B$ (A)	$I_F$ (A)	$I_{FM}$ (A)	$P_C$ (W)	$T_J$ ( $^\circ\text{C}$ )	$T_{stg}$ ( $^\circ\text{C}$ )	$V_{ISO}$ (注2) (V)	$I_{CB0}$ (mA)	$V_{CB}$ (V)	$I_{EB0}$ (mA)	$V_{EB}$ (V)	$V_{CE0(SUS)}$ (V)	$I_C$ (A)	$h_{FE}$ 最小	$V_{CE}$ (V)
MG15G4GL1	600	600	6	15	30	1.5	15	30	150	-40~125	2500	1.0	600	100	6	450	0.5	100	5	15
MG20G4GL1	600	600 #	6	20	40	2.0	20	40	150	-40~125	2500	1.0	600	100	6	450	0.5	100	5	20
MG10G6EL1	500	500	6	10	20	1.0	10	20	80	-40~125	2500	1.0	500	100	6	400	0.5	100	5	10
MG10G6EL2	600	600	6	10	20	1.0	10	20	80	-40~125	2500	1.0	600	100	6	450	0.5	100	5	10
MG10Q6EK1	1200	1200	7	10	20	1.0	10	20	100	-40~125	2500	1.0	1200	200	7	900	0.5	100	5	10
MG15G6EL1	600	600	6	15	30	1.5	15	30	100	-40~125	2500	1.0	600	100	6	450	0.5	100	5	15
MG15G6EL2	500	500	6	15	30	1.0	15	30	80	-40~125	2500	1.0	500	100	6	400	0.5	100	5	15
MG15H6EL1	600	600	6	15	30	1.5	15	30	100	-40~125	2500	1.0	600	100	6	500	0.5	100	5	15
MG15N6EK1	1100	1100	7	15	30	1.5	15	30	150	-40~125	2500	1.0	1100	200	7	900	1.0	100	5	15
MG20G6EL1	600	600	6	20	40	2.0	20	40	125	-40~125	2500	1.0	600	100	6	450	0.5	100	5	20
MG20G6EL2	600	600	6	20	40	2.0	20	40	100	-40~125	2500	1.0	600	100	6	400	0.5	100	5	20
MG20Q6EK1	1200	1200	7	20	40	2.0	20	40	200	-40~125	2500	1.0	1200	200	7	900	0.5	100	5	20
MG25N6EK1	1100	1100	7	25	50	2.5	25	50	300	-40~125	2500	1.0	1100	200	7	900	0.5	100	5	25
MG30G6EL1	600	600	6	30	60	3.0	30	60	250	-40~125	2500	1.0	600	200	6	450	0.5	100	5	30
MG30G6EL2	600	600	6	30	60	2.0	30	60	200	-40~125	2500	1.0	600	200	6	450	0.5	100	5	30
MG50G6EL1	600	600	6	50	100	5.0	50	100	300	-40~125	2500	1.0	600	200	6	450	0.5	100	5	50
MG75G6EL1	600	600	6	75	150	10	75	150	350	-40~125	2500	1.0	600	200	6	450	0.5	80	5	75
MG75H6EL1	600	600	6	75	150	10	75	150	330	-40~125	2500	1.0	600	200	6	500	0.5	80	5	75

