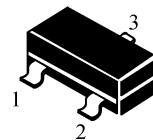




GMA6801

SOT-23

- 1. BASE
- 2. EMITTER
- 3. COLLECTOR



■FEATURES 特點

Suitable for Driver Stage of Small Motor 小馬達驅動  
Complementary to GMC6802 與 GMC6802 互補

■MAXIMUM RATINGS 最大定額值( $T_a=25^{\circ}\text{C}$ )

CHARACTERISTIC 特性參數	Symbol 符號	Rating 額定值	Unit 單位
Collector-Base Voltage 集電極-基極電壓	$V_{CBO}$	-25	V
Collector-Emitter Voltage 集電極-發射極電壓	$V_{CEO}$	-18	V
Emitter-Base Voltage 發射極-基極電壓	$V_{EBO}$	-5.0	V
Collector Current-Pulse 集電極電流-脉冲	$I_C$	-1800	mA
Base Current 基極電流	$I_B$	-180	mA
Collector Power Dissipation 集電極耗散功率	$P_C$	300	mW
Junction Temperature 結溫	$T_j$	150	$^{\circ}\text{C}$
Storage Temperature Range 儲存溫度	$T_{stg}$	-55~150	$^{\circ}\text{C}$

■DEVICE MARKING 打標

GMA6801=6801



GMA6801

■ELECTRICAL CHARACTERISTICS 電特性

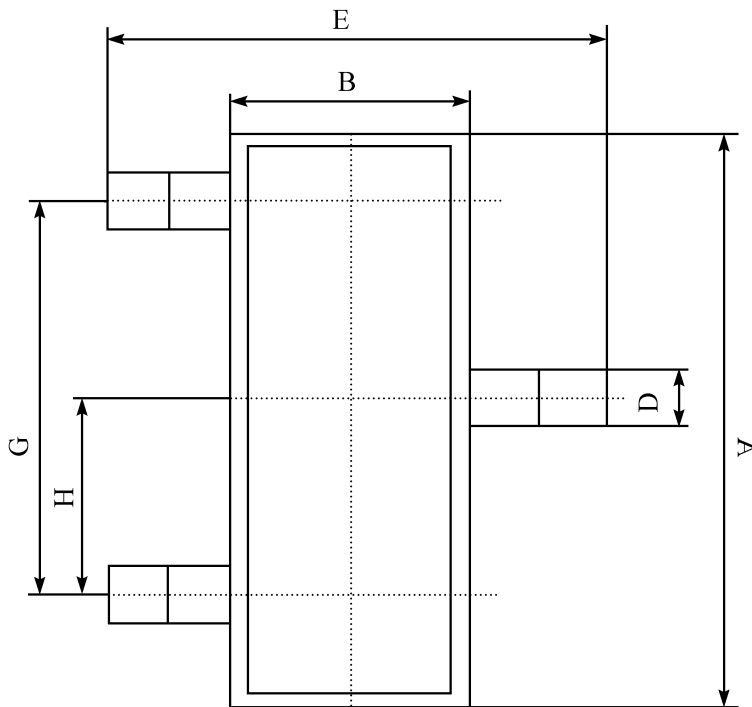
( $T_A=25^{\circ}\text{C}$  unless otherwise noted 如無特殊說明，溫度為  $25^{\circ}\text{C}$  )

Characteristic 特性參數	Symbol 符號	Test Condition 測試條件	Min 最小值	Typ 典型值	Max 最大值	Unit 單位
Collector Cutoff Current 集電極截止電流	$I_{CBO}$	$V_{CB}=-15\text{V}, I_E=0$	—	—	-150	nA
Emitter Cutoff Current 發射極截止電流	$I_{EBO}$	$V_{EB}=-4\text{V}, I_C=0$	—	—	-150	nA
Collector-Base Breakdown Voltage 集電極-極擊穿電壓	$V_{(BR)CBO}$	$I_C=-100\mu\text{A}$	-25	—	—	V
Collector-Emitter Breakdown Voltage 集電極-射極擊穿電壓	$V_{(BR)CEO}$	$I_C=-1\text{mA}$	-18	—	—	V
Emitter-Base Breakdown Voltage 發射極-基極擊穿電壓	$V_{(BR)EBO}$	$I_E=-100\mu\text{A}$	-5	—	—	V
DC Current Gain 直流電流增益	$H_{FE}(1)$	$V_{CE}=-1\text{V},$ $I_C=-100\text{mA}$	85	—	400	—
	$H_{FE}(2)$	$V_{CE}=-1\text{V},$ $I_C=-2000\text{mA}$	50	—	—	
Collector-Emitter Saturation Voltage 集電極-發射極飽和壓降	$V_{CE(sat1)}$	$I_C=-1000\text{mA},$ $I_B=-100\text{mA}$	—	—	-0.3	V
	$V_{CE(sat2)}$	$I_C=-2000\text{mA},$ $I_B=-200\text{mA}$	—	—	-0.5	V



GMA6801

■DIMENSION 外形封裝尺寸



序號	數值及公差
A	$2.90 \pm 0.10$
B	$1.30 \pm 0.10$
C	$1.00 \pm 0.10$
D	$0.40 \pm 0.10$
E	$2.40 \pm 0.20$
G	$1.90 \pm 0.10$
H	$0.95 \pm 0.05$
J	$0.13 \pm 0.05$
K	$0.00 - 0.10$
M	$\geq 0.2$
N	$0.60 \pm 0.10$
P	$7 \pm 2^\circ$

