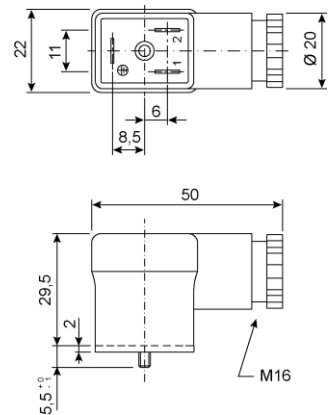


For electrovalves, style B-ind, 2p+G, female, field attachable  
 Per elettrovalvole, stile B-ind, 2p+T, femmina, da cablare

Industrial standard, B-ind style rectangular connector,  
 2 poles + ground, contact distance 11 mm;  
 field attachable, screw terminals;  
 flat or profile gasket;  
 application with electrovalves, etc.

connettore rettangolare standard industriale stile B-ind,  
 2 poli + terra, interasse contatti 11 mm  
 da cablare, con terminali a vite;  
 guarnizione piatta o a profilo;  
 applicazione con elettrovalvole, ecc.



make the description code in a few steps

(yellow codes are preferred)

forma il codice descrittivo in pochi passaggi

(i codici gialli sono preferiti)

A	B	C	D	(E)
VE6x xxxxx	X	XX	XXXX	XXX

At the first order, the sales service will communicate also a 5-character short code, to make easier filing and further orders.

Al momento del primo ordine, il servizio vendite comunicherà anche un codice breve di 5 caratteri, per semplificare l'archivio e il riordino.

General characteristics

housing material: PA66 30%GF  
 contact material: nickel plated CuZn  
 max wires section: 1,50 mm<sup>2</sup>  
 protection degree IEC 60529: IP65  
 working temperature: -40...125° C (max 70°C with electronic components)  
 oil resistance: good  
 M3 central screw material: zinc plated iron (for stainless steel, see table E)

Caratteristiche generali

materiale rivestimento: PA66 30%GF  
 materiale contatti: CuZn nichelato  
 max sezione fili: 1,50 mm<sup>2</sup>  
 grado protezione IEC 60529: IP65  
 temperatura di lavoro: -40...125°C (max 70°C con componenti elettronici)  
 resistenza olio: buona  
 materiale vite centrale M3: ferro zincato (per acciaio inox, vedere tabella E)

A	B	C	D	circuit schema schema circuit circuit (a2)	description descrizione	voltage tensione Vdc	voltage tensione Vac	max current corrente max A	clamping voltage tensione intervento V	housing colour colore rivestimento	tipo contatto contact type
VE61 02A00	3	00	S000		without electronic senza elettronica	1..250	1..250	10	--	black nero	spring contact contatto a molla
VE62 02A00	3	00	S000			1..250	1..250	10	--	grey grigio	
VE61 04A20	3	00	S000		varistor varistore	1..38	1..30	10	38..104	black nero	
VE61 04A40	3	00	S000		1..80	1..60	10	80..165			
VE61 04A60	3	00	S000		1..170	1..130	10	170..340			
VE61 04A90	3	00	S000		1..250	1..250	10	320..640			
VE61 05A00	3	00	S000			diode diodo	1..250	--	10		
VE63 19A3R	3	00	S000		red Led Led rosso (a7)	10..50	10..50	10	--	transp. trasp.	
VE63 19A8R	3	00	S000		70..250	70..250	10	--			
VE63 23A2R	3	00	S000		red Led + varistor Led rosso + varistore (a7)	1..38	1..30	10	38..104	transp. trasp.	
VE63 23A4R	3	00	S000		1..80	1..60	10	80..165			
VE63 23A6R	3	00	S000		1..170	1..130	10	170..340			
VE63 23A9R	3	00	S000		1..250	1..250	10	320..640			
VE63 24A3R	3	00	S000			red Led + diode Led rosso + diodo (a7)	10..50	--	10		
VE63 24A8R	3	00	S000	70..250		--	10	V+1			

(a1) yellow codes are preferred; more other circuits available on page 46-2; columns B, C, D show standard versions, see the following tables for more data and available options;

i codici gialli sono preferiti; molti altri circuiti sono disponibili a pagina 46-2; colonne B, C, D mostrano le versioni standard, vedere le tabelle seguenti per maggiori dati e alternative possibili.

(a2) suggested wire colour, abbreviations: bn = brown, gn = green, ye = yellow, bu = blue;



colore fili consigliato, abbreviazioni: bn = marrone, gn = verde, ye = giallo, bu = blu.

(a7) the last character on the right in column A specify the Led colour: B = blue, R = red, T = yellow, W = green;

l'ultimo carattere a destra nella colonna A determina il colore del Led: B = blue, R = rosso, T = giallo, W = verde.

<b>B</b> cable gland dimension <i>dimensioni pressacavo</i>		2	3	4
gland thread <i>filettatura pressacavo</i>		M16	M16	M16
cable diameter <i>diametro cavo</i>	mm	3,5...6	6...8	8...10

<b>C</b> gasket type <i>tipo guarnizione</i>	00	01
other characteristics <i>altre caratteristiche</i>	profil gasket guarnizione a profilo	flat gasket guarnizione piatta
photo <i>foto</i>		

<b>D</b> packaging <i>confezionamento</i>	N000	S000	A000	A600
ground position key <i>chiave posizione terra</i>	--	--		
packaging type <i>tipo confezionamento</i>	components ready for assembling, separated packaging (500 pcs) <i>componenti pronti da assemblare, confezioni separate (500 pz)</i>	components ready for assembling, individual bag (200 x 1 pcs) <i>componenti pronti da assemblare, sacchetto individuale (200 x 1 pz)</i>	assembled components, bulk packaging (5 x 100 pcs) <i>componenti assemblati, confezione (5 x 100 pz)</i>	

<b>E</b> variant code <i>codice variante</i>	empty space or 000 <i>spazio vuoto o 000</i>	005	L00
other characteristics on request <i>altre caratteristiche a richiesta</i>	no variant <i>nessuna variante</i>	stainless steel central screw <i>vite centrale acciaio inox</i>	UL and CSA certification <i>omologazione UL e CSA</i>  E238550  