

## RELAIS REED HAUTE TENSION A CONTACT SEC/ HIGH VOLTAGE REED RELAY/ DRY CONTACT

# R1380L00

# R1329L00

# R1343L00

Pour circuit imprimé ou fixation par vis/  
For printed circuit board or fixing screws

Un contact normalement ouvert (travail)/  
One normally open contact

sous capot plastique/ in plastic cover

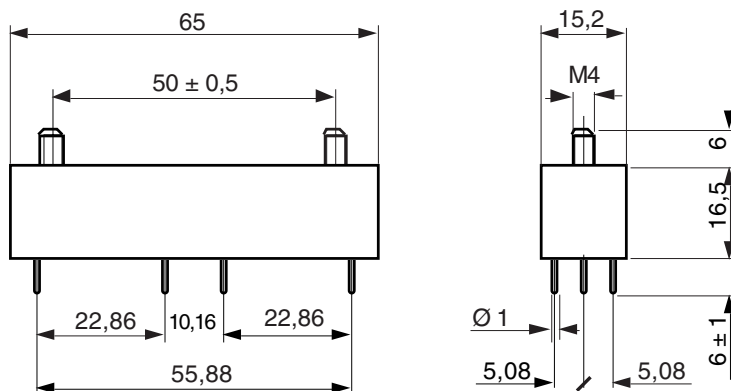
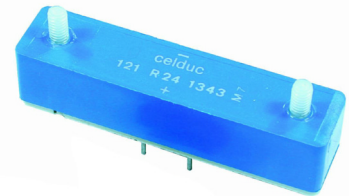
### caractéristiques principales/ main characteristics

tension maximale de commutation/ 7500 VDC ou crête  
maximum switching voltage (or peak)

courant maximal de commutation / 200 mA  
maximum switching current

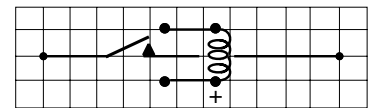
courant traversant/ nominal current 3 A

puissance maximale/ contact rating 50 W



dimensions en mm/  
dimensions in mm

REF.	Marquage/Marking
R1380 L00	121 R06 1380
R1329 L00	121 R12 1329
R1343 L00	121 R24 1343



bornage : vue de dessus  
pas de 5,08 mm

wiring : top view  
step 5,08 mm

Ces relais sont disponibles sans vis de fixation (voir ci dessous)  
available without screw ( see below)

REF.	Marquage/Marking
R1380 L87	121 R06 1380 N01
R1329 L87	121 R12 1329 N01
R1343 L87	121 R24 1343 N01

Proud to serve you

**celduc**®  
r e l a i s

**caractéristiques de contrôle/control data**consommation nominale à 20 °C/power dissipated on the coil at 20 °C **480 mW**

	<b>R1380</b>	<b>R1329</b>	<b>R1343</b>
tension nominale/ nominal voltage	<b>6 V</b>	<b>12 V</b>	<b>24 V</b>
tension d'action/ operate voltage to secure the function from -25 to +70 °C	<b>≤ 4,4 V</b>	<b>≤ 8,8 V</b>	<b>≤ 17,6 V</b>
tension de relachement/ release voltage	<b>≥ 0,5 V</b>	<b>≥ 1 V</b>	<b>≥ 2 V</b>

**caractéristiques électriques/electrical data**

résistance initiale de contact/ Initial contact resistance ( 100 mA/ 12 VAC)		<b>≤ 150 mΩ</b>
résistance de bobine/coil resistance at 20 °C	<b>R1380</b> .....	<b>75 Ω ± 10%</b>
-variation 10 % each 25 °C	<b>R1329</b> .....	<b>300 Ω ± 10%</b>
	<b>R1343</b> .....	<b>1200 Ω ± 10%</b>
tension de tenue/ hold-on voltage		
- entre lames/ accross contacts		<b>10000 VDC</b>
- entre bobine et contact/ between coil and contacts		<b>14000 VDC</b>
résistance d'isolement/ insulation resistance		
- entre lames/ accross contacts		<b>10<sup>12</sup> Ω</b>
- entre bobine et contact/ between coil and contacts		<b>10<sup>12</sup> Ω</b>
fréquence de résonance de l'interrupteur/ resonance frequency of the switch		<b>900 Hz</b>
temps de fermeture, rebonds inclus/ operate time, bounces included		<b>4 ms</b>
temps d'ouverture/ release time		<b>0,5 ms</b>

Pour les modèles 5KV,nous consulter/ For 5KV types, please, consult us

**caractéristiques physiques/ physical data**

temperature de fonctionnement/ operating temperature	<b>- 25 à + 70 °C</b>
temperature de stockage/ storage temperature	<b>- 40 à + 85 °C</b>
poids/ weight	<b>28 gr. max.</b>
chocs/shocks	<b>50 g 11 ms</b>
vibrations ( 50 to 500 Hz )	<b>30 g</b>

ISO 9001  
N° 1993/1106a
**celduc**<sup>®</sup>  
r e l a i s
[www.celduc.com](http://www.celduc.com)
Rue Ampère B.P. 4 42290 SORBIERS - FRANCE E-Mail : [celduc-relais@celduc.com](mailto:celduc-relais@celduc.com)  
Fax +33 (0) 4 77 53 85 51 Service Commercial France Tél. : +33 (0) 4 77 53 90 20  
Sales Dept.For Europe Tel. : +33 (0) 4 77 53 90 21 Sales Dept. Asia : Tél. +33 (0) 4 77 53 90 19