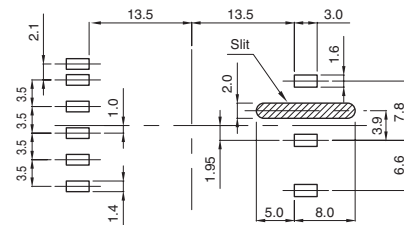
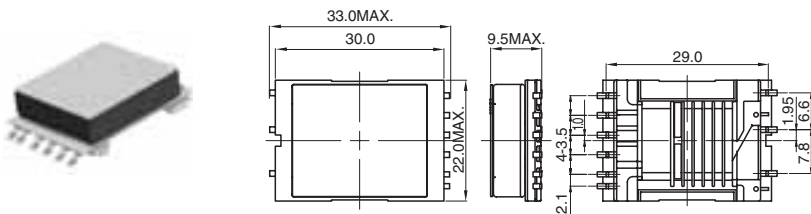


**OUTLINE / 概要**

CCFL driving inverter transformer using an EP core which has a multiple secondary split winding space.

EPコアを使用した多分割構造CCFL駆動用インバートランス。

**CEPH209**
**DIMENSIONS (mm)**  
外形寸法図

**LAND PATTERNS (mm)**  
推奨ランド寸法

**Specifications**

Product Type	Frequency Range	Max. Open Voltage	Max. Lamp Wattage
CEPH209	40kHz~100kHz	2,000Vrms	10W

**仕様**

品名	適応周波数	最大開放電圧	最大管電力
CEPH209	40kHz~100kHz	2,000Vrms	10W

**FEATURES / 特徴**

1. Low profile (H:9.5mm Max)
2. Reflow soldering is permitted.
3. High power type (10W)
4. IC control type leakage transformer

1. 低背です。
2. リフローはんだ対応可。
3. 高出力 (10W) 対応です。
4. 他励式駆動ICに対応した、リーケージトランスとして使用可能です。

**APPLICATION**

1. LCD (More than 15inch)
2. LCD TV
3. Air Cleaner

**用途**

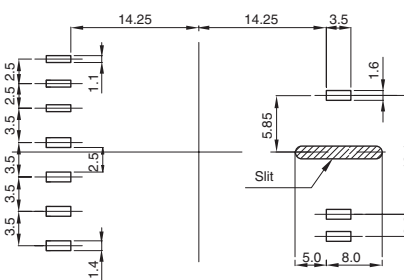
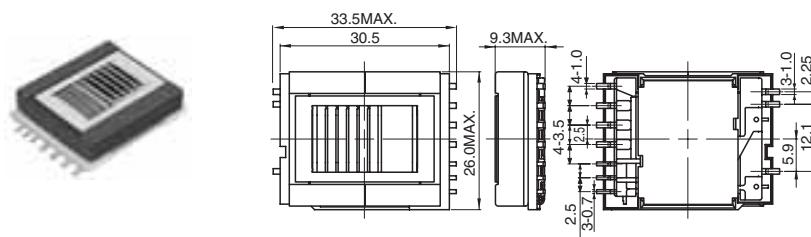
1. 液晶モニタ (15インチ以上)
2. 液晶テレビ
3. 空気清浄機

**OUTLINE / 概要**

Correspondence with the large output capacity (15W) demand in the same height (9.5mm Max) of CEPH209.

CEPH209と同じ高さ寸法で15Wの大容量要求に対応した製品です。

**CEPH249**
**DIMENSIONS (mm)**  
外形寸法図

**LAND PATTERNS (mm)**  
推奨ランド寸法

**Specifications**

Product Type	Frequency Range	Max. Open Voltage	Max. Lamp Wattage
CEPH249	35kHz~100kHz	2,000Vrms	15W

**仕様**

品名	適応周波数	最大開放電圧	最大管電力
CEPH249	35kHz~100kHz	2,000Vrms	15W

**FEATURES / 特徴**

1. It is possible to light 2 CCFLs (7W x 2) in 1 transformer.
2. Application is the 17inch LCD back light unit.

1. 7W管2灯を1トランスで点灯可能です。
2. 17インチ液晶モニタ用バックライトユニット用に適しています。

**APPLICATION**

1. LCD TV
2. LCD (More than 15 inch)

**用途**

1. 液晶テレビ
2. 液晶モニタ (15インチ以上)